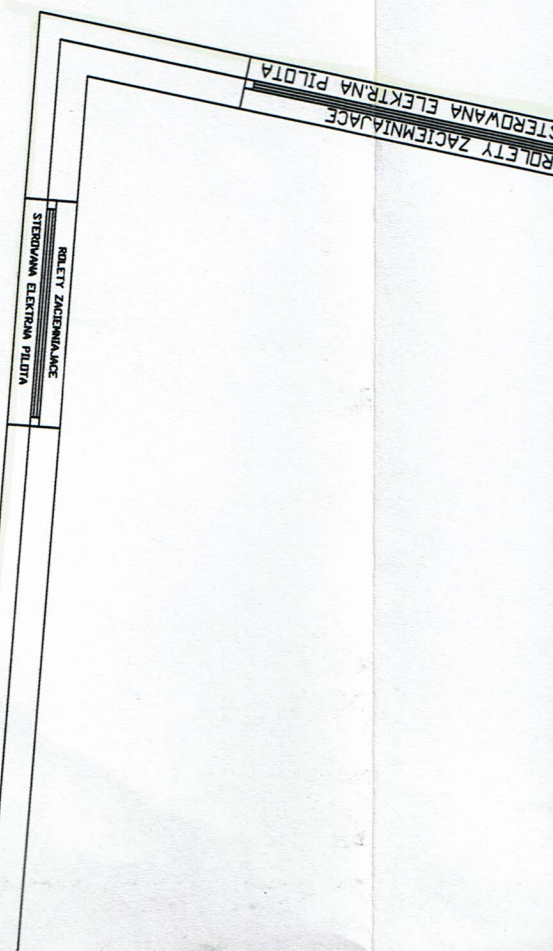
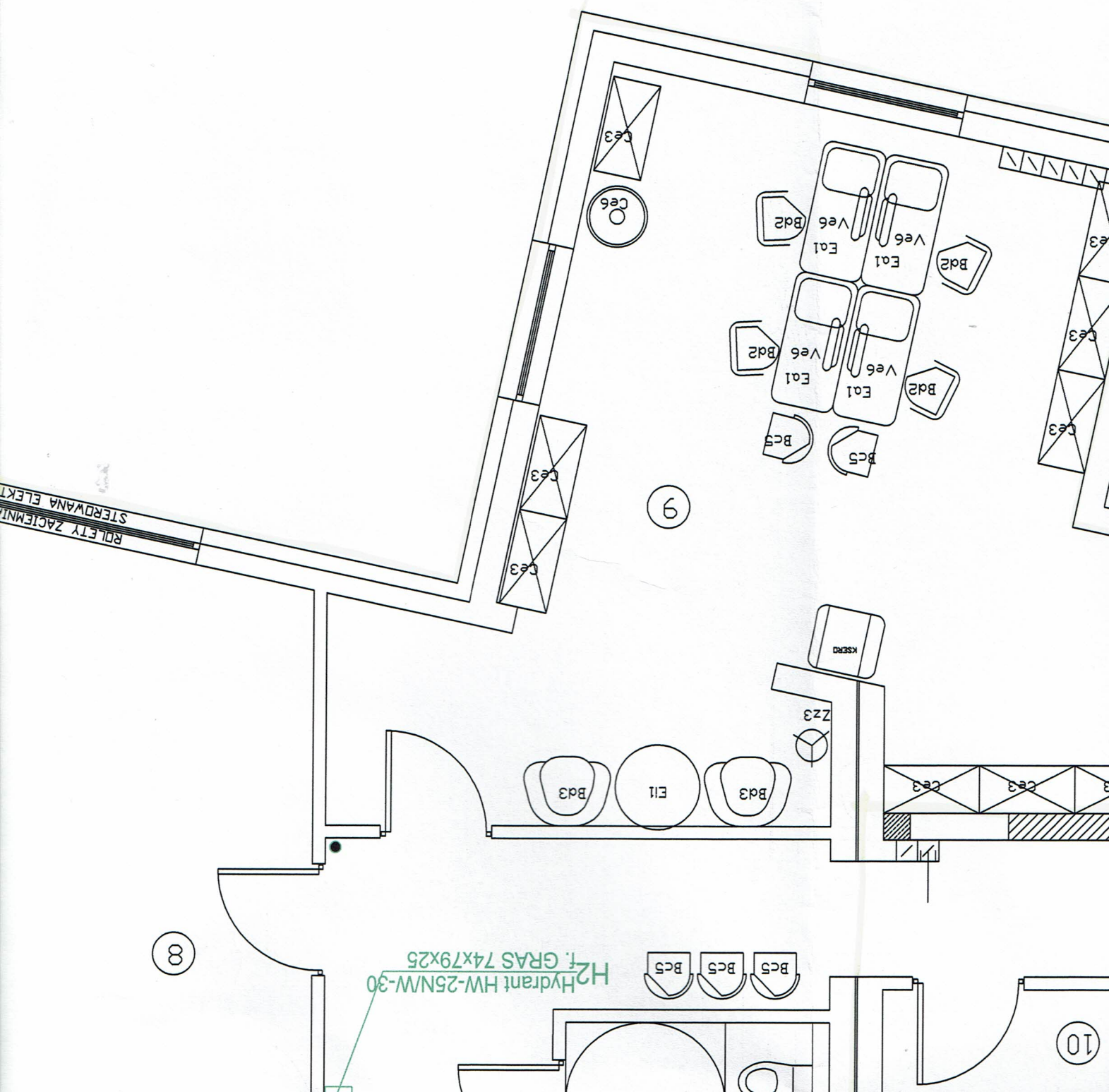
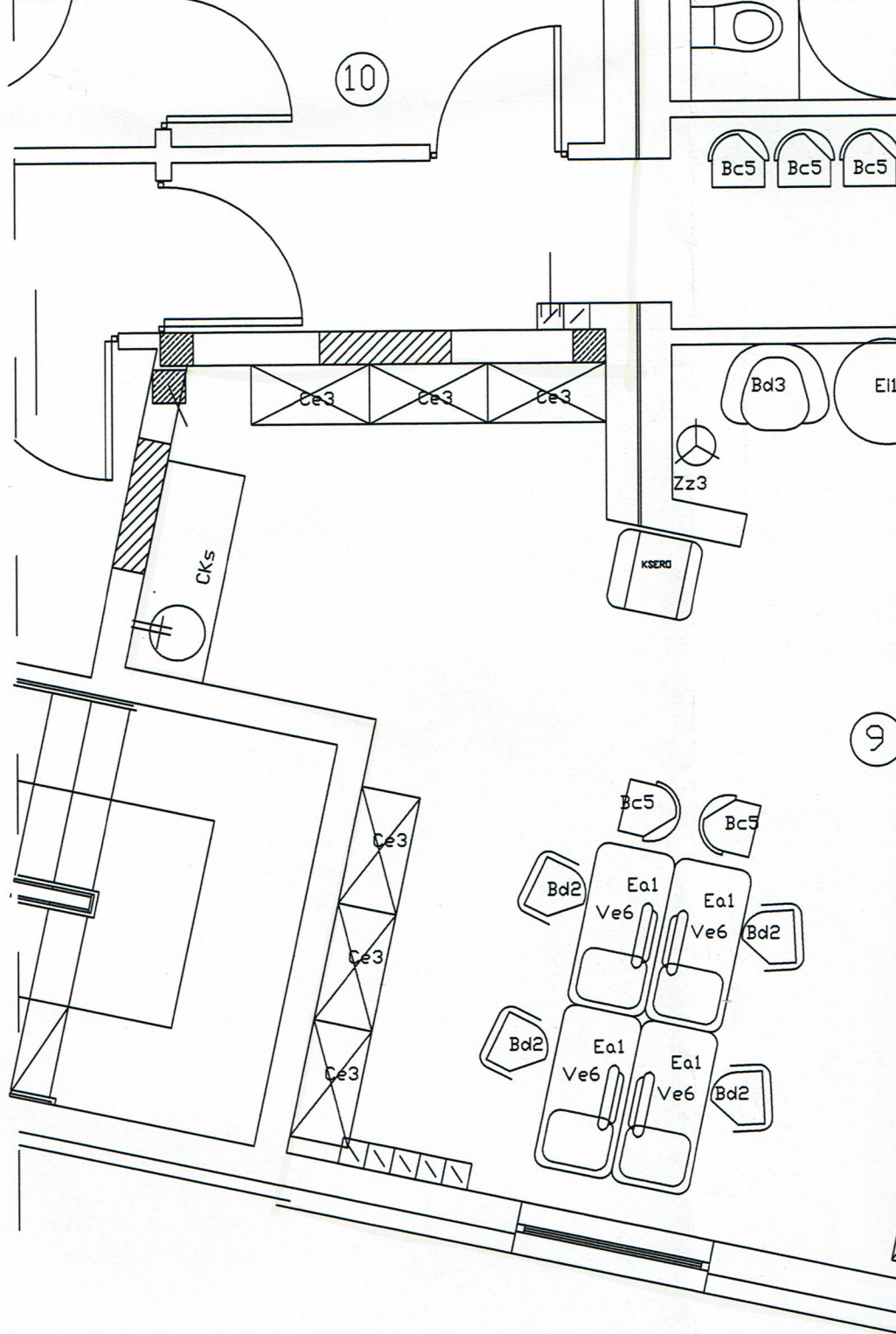


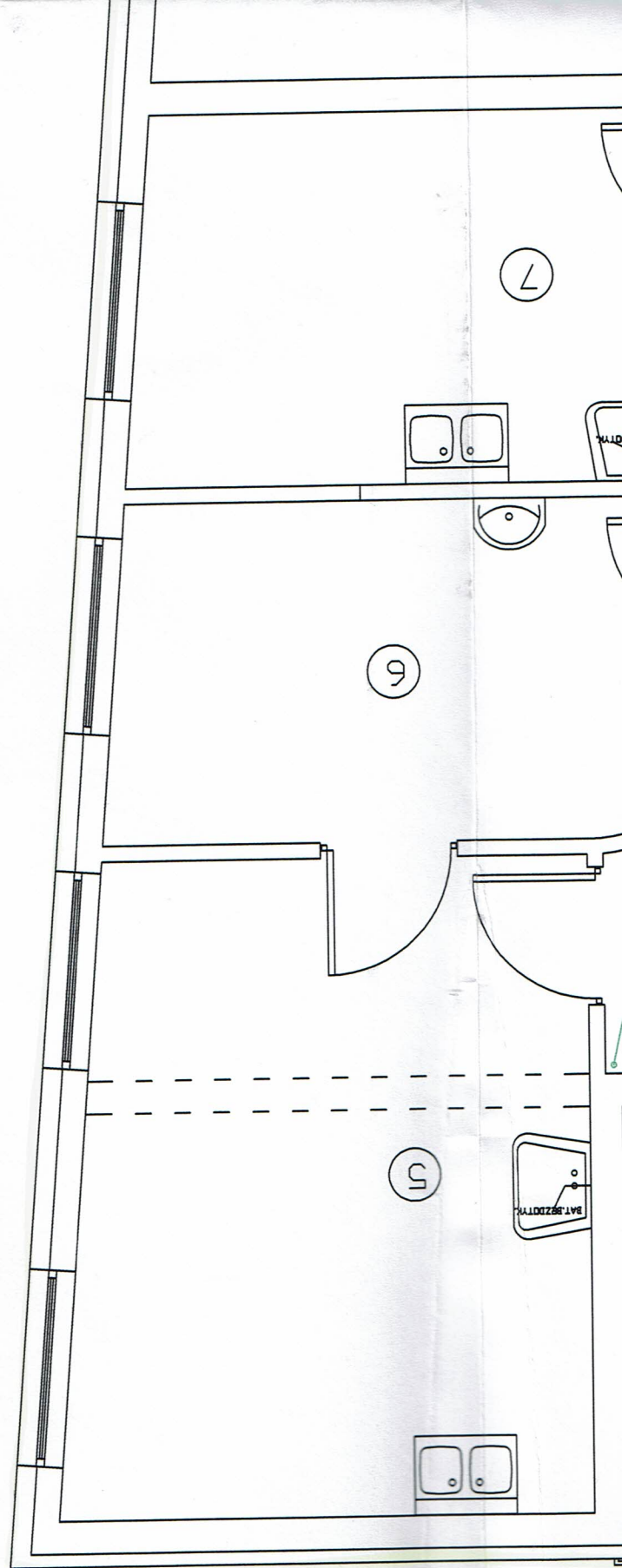
Rozbudowa i nadbudowa Przyczonki Miejskiej przy ul. Królowej Jadwigi 1 w Pleszycach - dz. nr 189/1 obr. Pleszycy Środkowe		NAZWA I ADRES obiektu budowlanego	
PROJEKT ARCH.-BUD.		TYTUŁ (nazwa) RYSUNKU	
INSTALACJA HYDRANTOWA - RZUT PIĘTRA		1: 50	
Nr 5		SKALA	
AUTOR PROJEKTU BUD.:		mgr inż. Małgorzata Hoława	
IMIE I NAZWISKO projektanta		sanitarna	
AUTOR PROJEKTU BUD.:		NBGP-V-7342/3/20/97	
Nr uprawnień bud.		DATA	
05		2013	
PODPIS		PODPIS	
161/00/DJW		DATA	
05		2013	
PODPIS		PODPIS	
specjalność		sanitarna	
Nr uprawnień bud.		DATA	
161/00/DJW		05	
PODPIS		PODPIS	





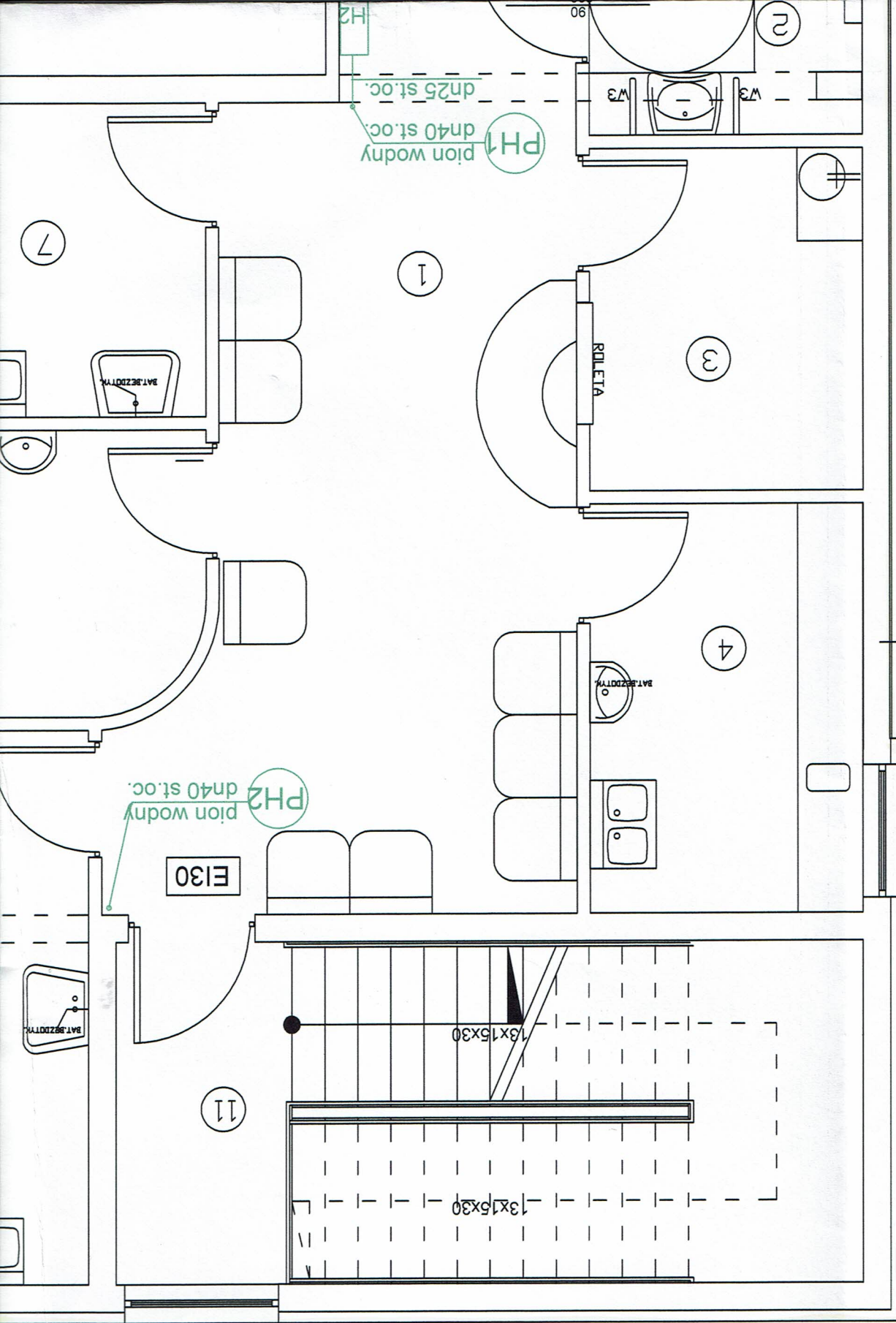


ZAKRES OPRACOWANIA



ZAKRES OPRACOWANIA

208,97 m²
21,07 m²
5,88 m²
41,46 m²
 RAMOW
31,55 m²
12,69 m²
11,95 m²
19,72 m²
9,32 m²
7,70 m²
5,12 m²
42,51 m²



1.	KOMUNIKACJA.....	42,51 m ²
2.	W.C.....	5,12 m ²
3.	REJESTR.....	7,70 m ²
4.	PRAC. CYTOL.....	9,32 m ²
5.	DIAGN. ZABIEG ONKOL.....	19,72 m ²
6.	POK. BADAŃ ONKOL.....	11,95 m ²
7.	DIAG. ZABIEG ONKOL.....	12,69 m ²
8.	SALA SZKOLEŃ, ZEBRAŃ.....	31,55 m ²
9.	OŚRODEK KOORDYNACJI PROGRAMÓW PROFILAKTYCZNYCH.....	41,46 m ²
10.	ŚLUZA.....	5,88 m ²
11.	KOMUNIKACJA.....	21,07 m ²
	RAZEM	208,97 m ²



UMYWALKA CERAMICZNA DLA N/SPRAWNYCH



UMYWALKA CERAMICZNA LEKARSKA
Z BATERIĄ LOKALOWĄ



UMYWALKA CERAMICZNA Z POLNOGĄ



UMYWALKA Z BL/NIERDZEWNEJ NA SZAFCE



ZLEWOZMYWAK Z BLACHY NIERDZ.
DWUKOMOROWY NA SZAFCE



MISKA USTĘPOWA CERAMICZNA PODWIESZANA

ZAKRES OPRACOWANIA

4

3

2

BAT.BEZDOTYK.

W3